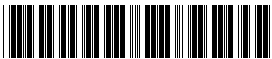


# ***RSF Elektronik***

## **MONTAGEANLEITUNG** *MOUNTING INSTRUCTIONS*

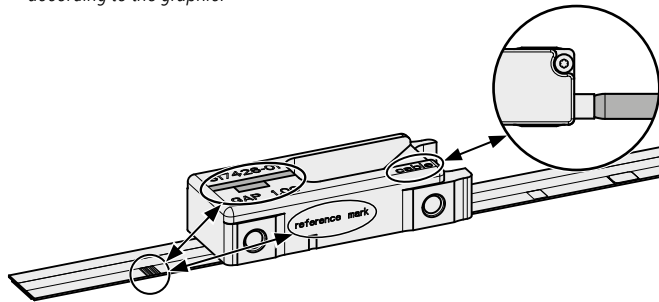
### **TMT Mx 15 MK**

**Bandanbauhilfe für Stahlmaßbänder**  
*Tape mounting tool for steel tape scales*

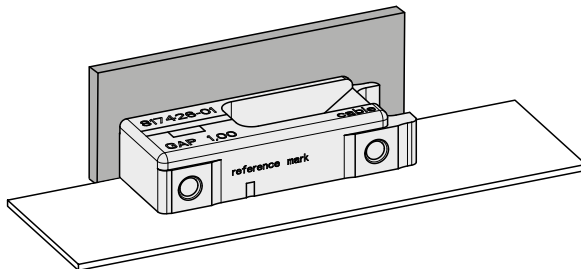


1 819303- 02

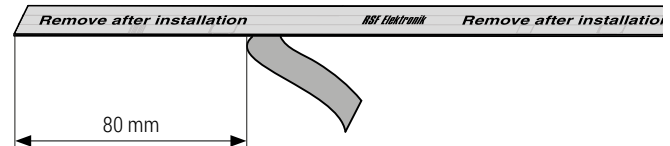
- ➔ Beachten Sie die Position von Referenzmarke und Kabel am Längenmessgerät laut Grafik.  
*Observe the position of the reference mark and cable on linear encoder according to the graphic.*



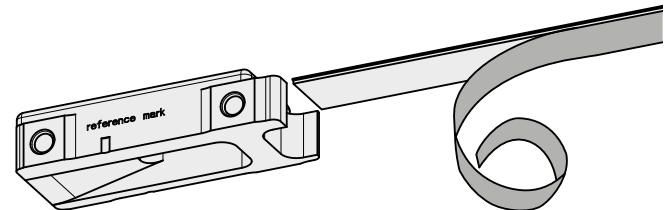
- ➔ Montieren Sie das TMT Mx 15 MK anstelle des MS 15 oder MC 15 Abtastkopfs. Legen Sie die mitgelieferte Abstandsfolie (Dicke: 1 mm) unter die Montagehilfe, um den Arbeitsabstand einzuhalten.  
*Mount the TMT Mx 15 MK instead of the MS 15 or MC 15 scanning head. Insert the supplied gap foil (thickness: 1 mm) under the mounting tool to observe the working gap.*



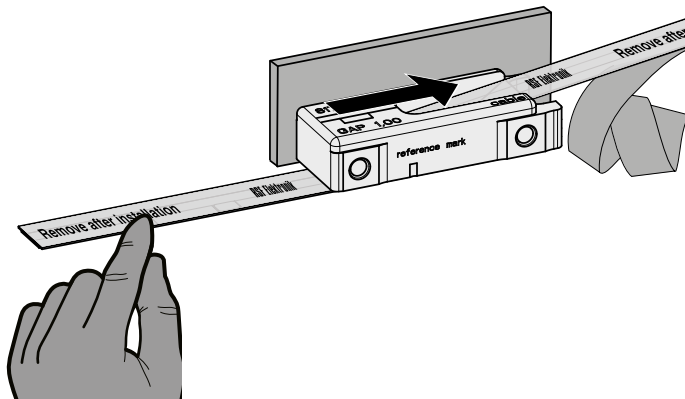
- ➔ Entfernen Sie die Abstandsfolie nach dem Montieren des TMT.  
*Remove the gap foil after mounting the TMT.*
- ➔ Ziehen Sie nun die Schutzfolie vom Klebeband ungefähr 80 mm ab.  
*Remove the protective foil from adhesive tape approximately 80 mm.*



- ➔ Führen Sie das Stahlmaßband durch das TMT Mx 15 MK.  
*Thread the steel tape scale through the TMT Mx 15 MK.*

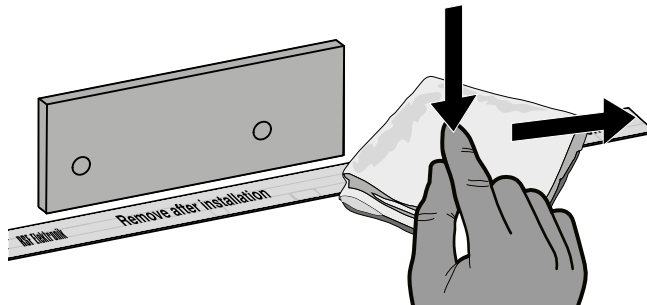


- ➡ Verfahren Sie das TMT Mx 15 MK mit einer gleichmäßig langsamen Geschwindigkeit entlang der Achse.  
*Move the TMT Mx 15 MK at a steady slow speed along the axis.*
- ➡ Halten Sie den Beginn des Stahlmaßbands über die ersten **100 mm** fest.  
*Hold the beginning of the steel tape scale over the first **100 mm** fest.*



- ➡ Entfernen Sie das TMT Mx 15 MK.  
*Remove the TMT Mx 15 MK.*

- ➡ Drücken Sie das Stahlmaßband mit einem Anpressdruck von **~20 N/cm<sup>2</sup>** an.  
*Press down the steel tape scale with a contact pressure of **~ 20 N/cm<sup>2</sup>**.*



- ➡ Beachten Sie die idealen Bedingungen zur Haftung des Klebebands:
  - Verklebungstemperatur: **min. +18 °C/+64 °F**  
**max. +38 °C/+100 °F**
  - Max. Endklebekraft nach **ca. 72 h.**

*Observe the ideal conditions for tape adhesion:*

- Adhesion temperature: **min. +18 °C/+64 °F**  
**max. +38 °C/+100 °F**
  - Max. bond strength after **approx. 72 h.**
- ➡ Ziehen Sie die Schutzfolie vom Stahlmaßband ab.  
*Strip away the protective foil of the steel tape scale.*



Beachten Sie auch die Montageanleitung des Stahlmaßbands **MB MS 15 MK** oder **MB MC 15 MK**.  
*Also observe the mounting instructions of the steel tape scale **MB MS 15 MK** or **MB MC 15 MK**.*



# ***RSF Elektronik***

Ges.m.b.H.

Elektronische Längen- und Winkelmessgeräte,  
Präzisionsteilungen

✉ Tarsdorf 93, 5121 Tarsdorf, Österreich

☎ +43 (0)6278 / 8192-0

FAX +43 (0)6278 / 8192-58

e-mail: [info@rsf.at](mailto:info@rsf.at)

internet: [www.rsf.at](http://www.rsf.at)



Certified acc. to  
ISO 9001  
ISO 14001

